

Πρόβλημα με το autoguiding

Κάμερα: SBIG ST2000XM + CFW9

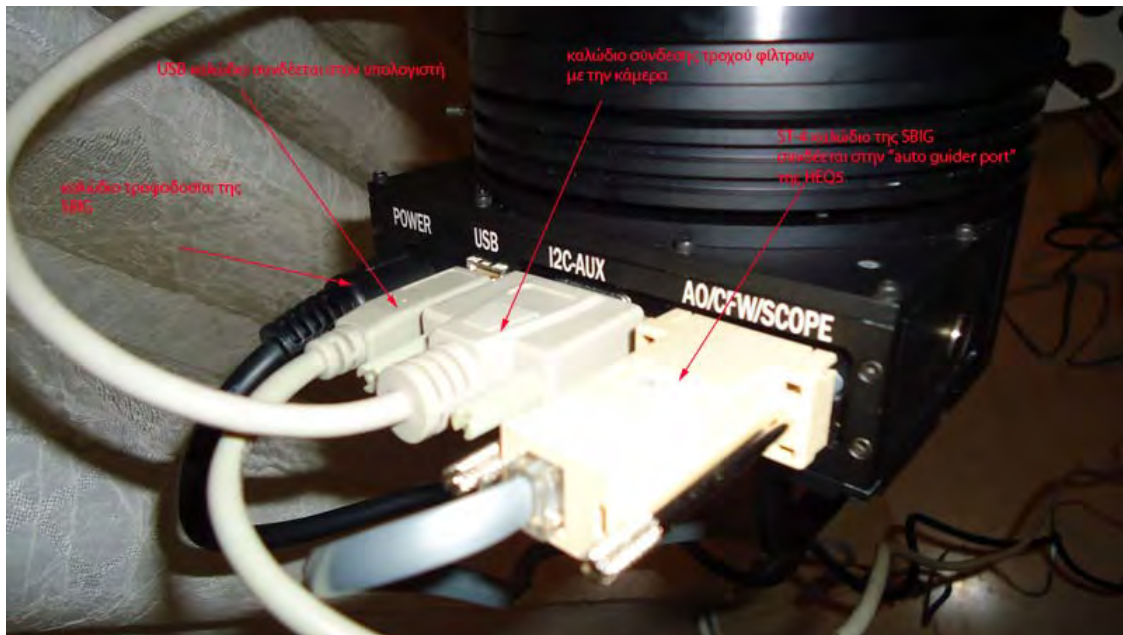
Τηλεσκόπιο: Vixen VC200L + focal reducer

Στήριξη: Skywatcher HEQ5 synscan pro

Software: CCDsoft



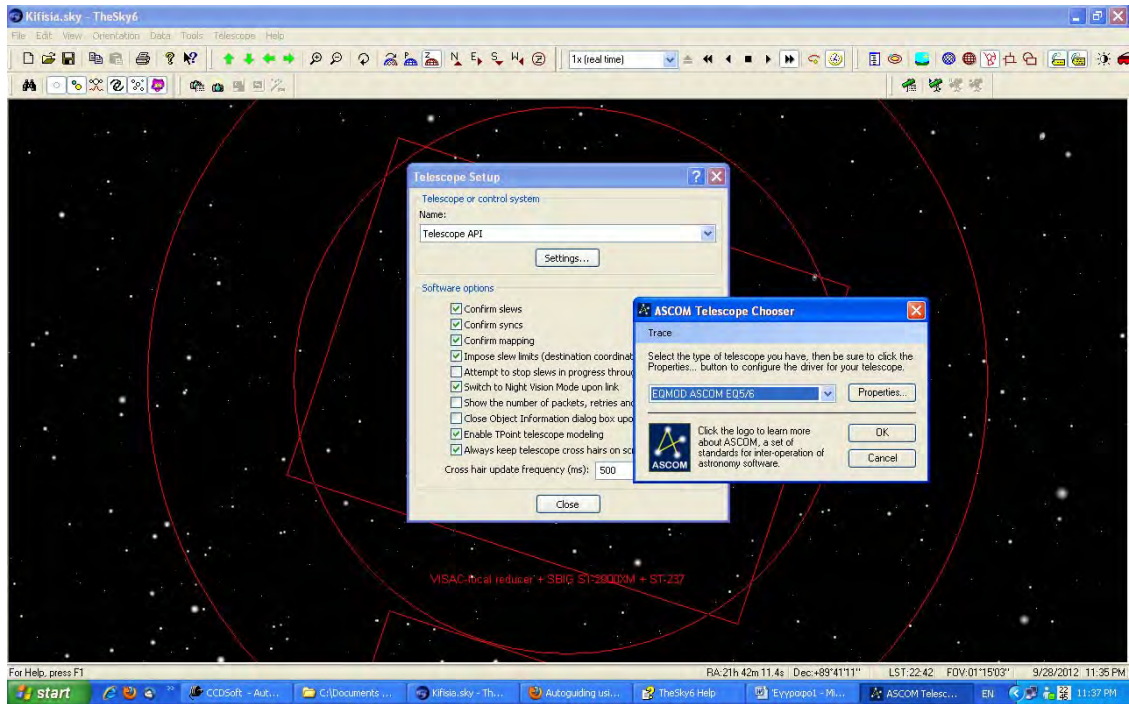
Εικ1: συνδεσμολογία



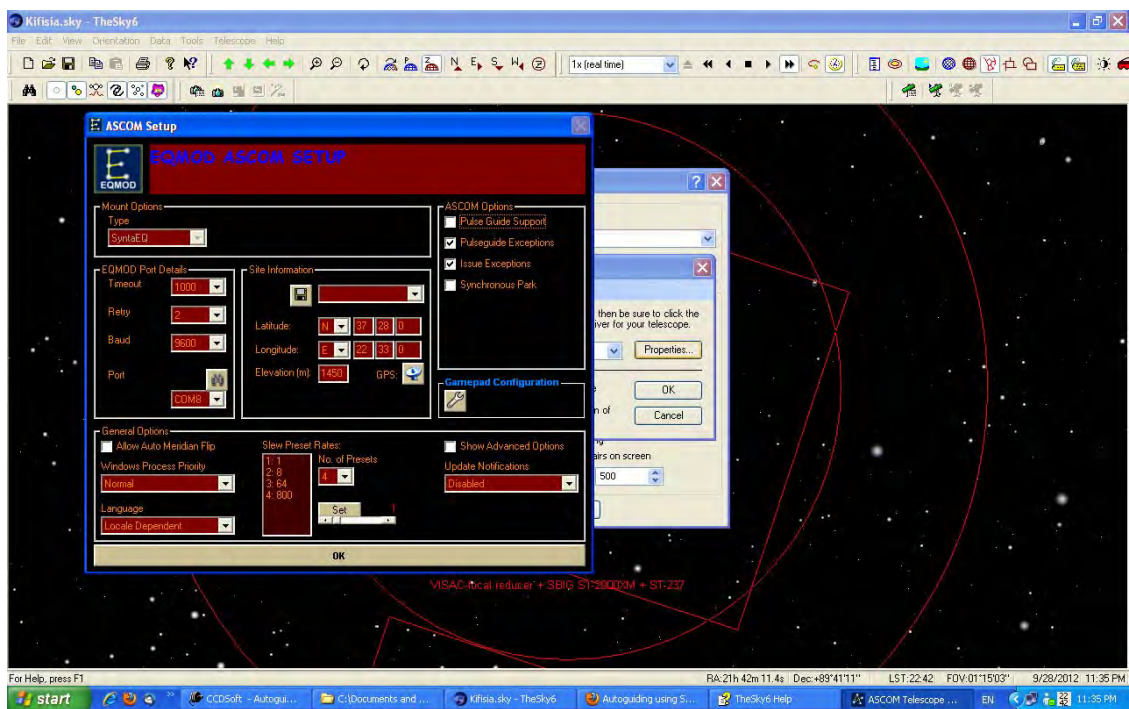
Εικ2: συνδεσμολογία



Εικ3: συνδεσμολογία

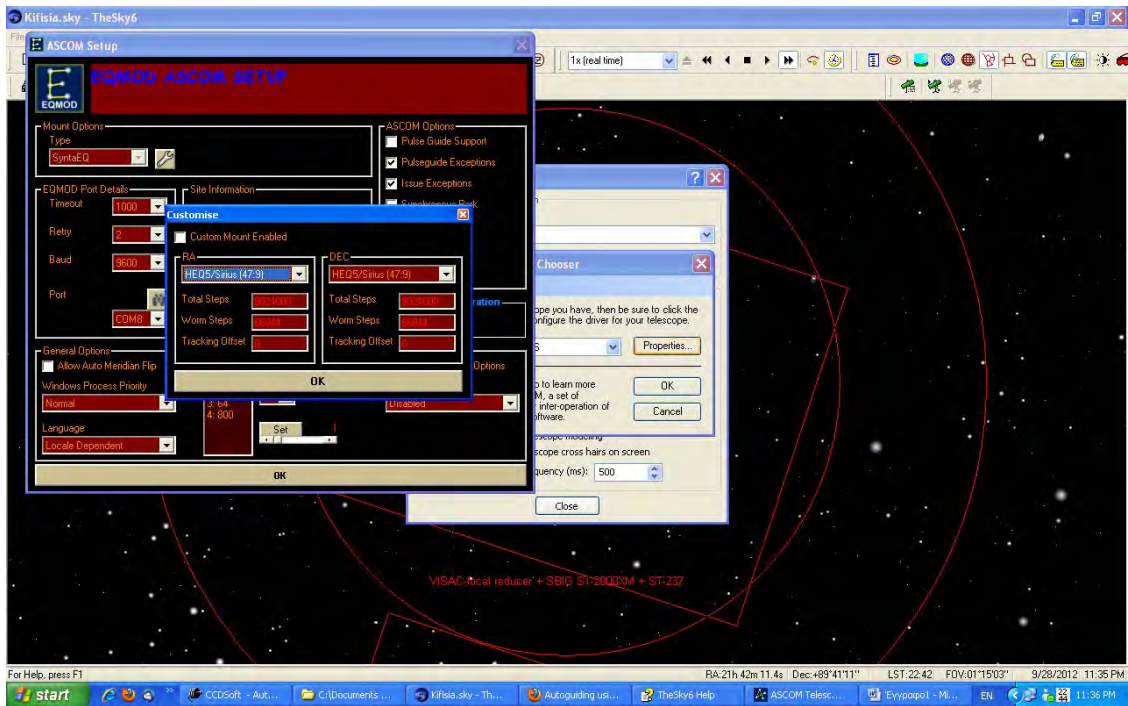


Εικ4: σύνδεση στη στήριξη HEQ5 μέσω Sky6

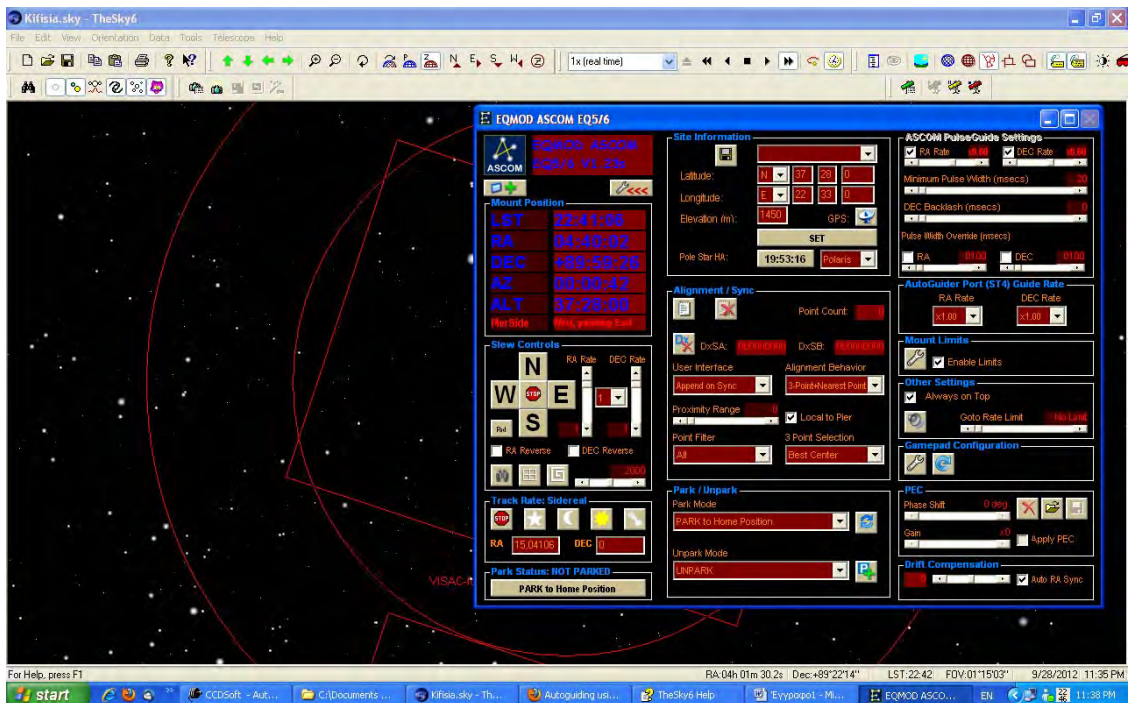


Εικ5: παραμετροποίηση EQMOD

Παρατήρηση για Εικ5: το πρόβλημα εξακολουθεί να υφίσταται ακόμα και αν δεν επιλέξω τα «Pulseguide Exception» και «Issue Exceptions»

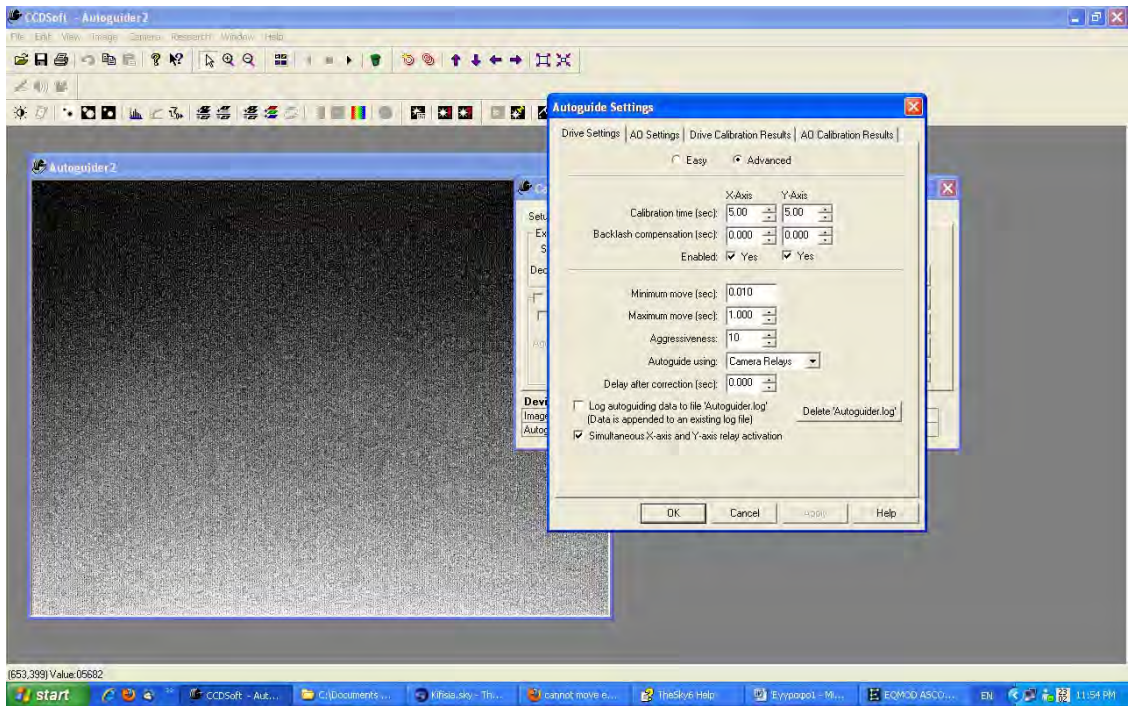


Εικ6: παραμετροποίηση EQMOD

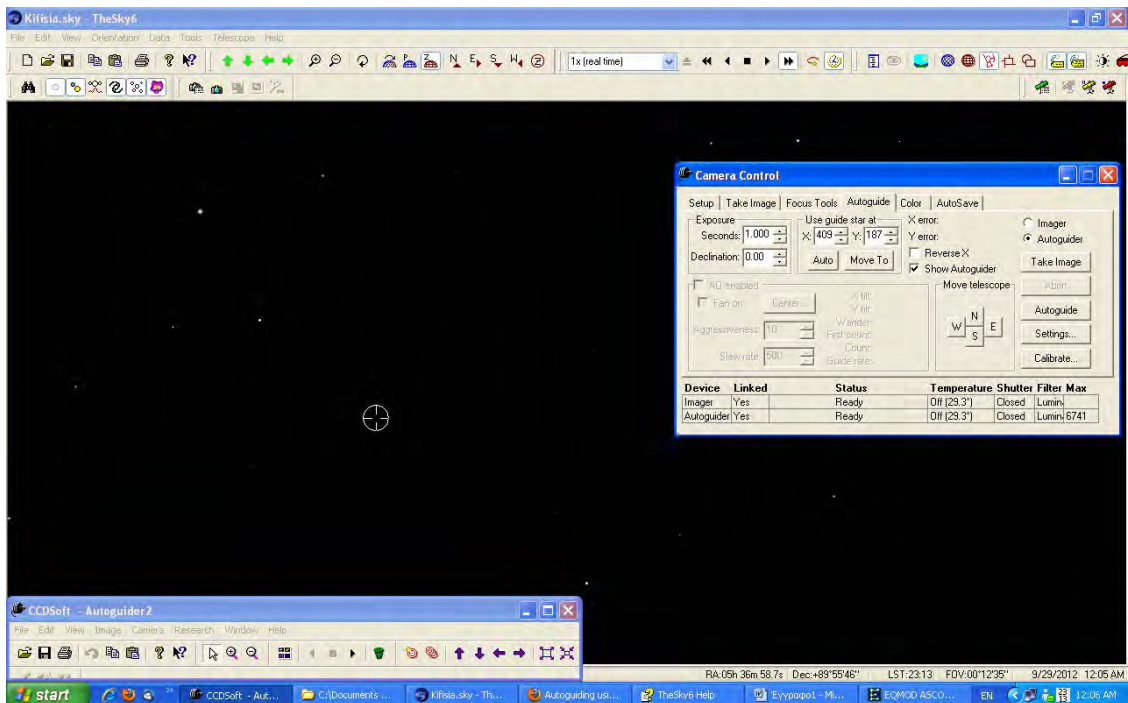


Εικ7: παραμετροποίηση EQMOD

Παρατήρηση για Εικ7: το πρόβλημα εξακολουθεί να υφίσταται ότι τιμή και να βάλω στο «autoguider port (st4) guide rate» για RA Rate και DEC Rate



Εικ8: παραμετροποίηση autoguiding στο CCDsoft



Εικ9: Το πρόβλημα

Από το Camera Control παράθυρο του CCDsoft διαπίστωσα ότι το τηλεσκόπιο κινείται (Move Telescope) μόνο N-S. Δεν υπάρχει καθόλου κίνηση W-E.
Με άλλα λόγια το ST4 δεν μπορεί να κουνήσει τη στήριξη σε W-E

Το ίδιο ακριβώς πρόβλημα έχω και με το MaximDL που δοκίμασα.