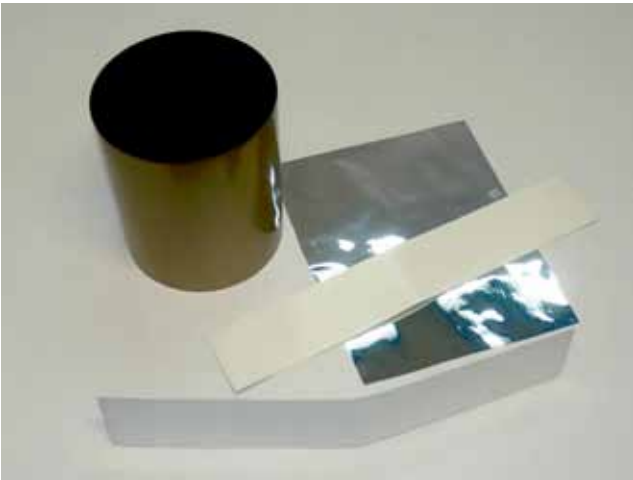


ΟΔΗΓΙΕΣ ΧΡΗΣΗΣ ΓΙΑ ΤΗΝ ΚΑΤΑΣΚΕΥΗ ΗΛΙΑΚΟΥ ΦΙΛΤΡΟΥ

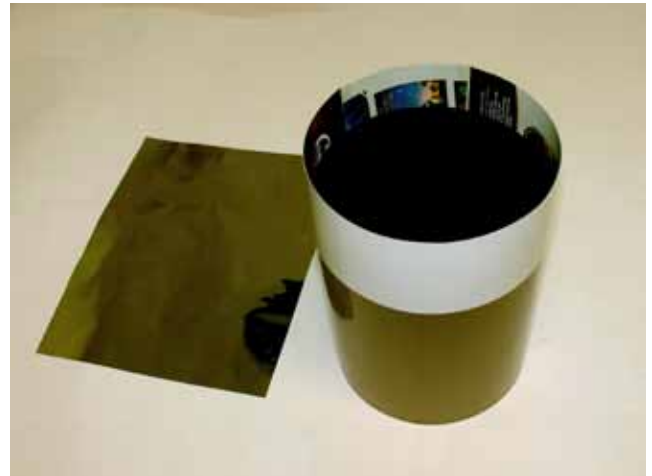
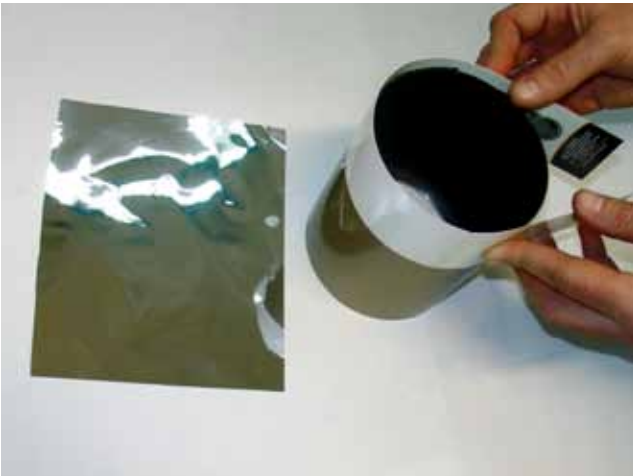
© COPYRIGHT 2015
για την ελληνική γλώσσα
σε όλο τον κόσμο:
ΠΛΑΝΗΤΑΡΙΟ
Θεσσαλονίκης

Απαγορεύεται η αναδημοσίευση, η αποθήκευση σε κάποιο σύστημα διάσωσης και γενικά η αναπαραγωγή ή μετάδοση με οποιοδήποτε οπτικοακουστικό μέσο, ηλεκτρονικό, μηχανικό, φωτοτυπικό, εγγραφής ή άλλο, τμηματικά ή περιληπτικά, στο πρωτότυπο ή σε μετάφραση ή άλλη διασκευή, χωρίς την έγγραφη άδεια του εκδότη.



Θα χρειαστούμε:

Ψαλίδι, κόλλα, σελοτέιπ, κολλητική ταινία συσκευασίας ή χαρτοταινία, λωρίδες ημίσκληρου χαρτονιού (π.χ. κουσέ), την ειδική μεμβράνη - ηλιακό φίλτρο Astrosolar Baader και μια καρφίτσα.



Το φίλτρο πρόκειται να στερεωθεί στο σκίαστρο του αντικειμενικού φακού ενός διοπτρικού τηλεσκοπίου ή στην είσοδο του σωλήνα ενός κατοπτρικού ή καταδιοπτρικού τηλεσκοπίου ή σε κιάλια.

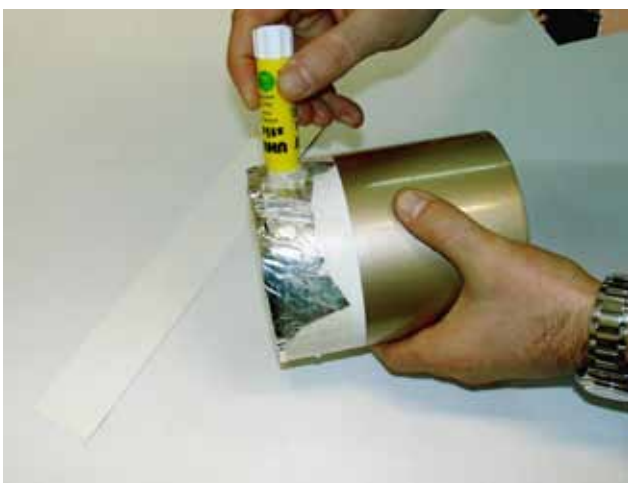
Τυλίγουμε τη μακρόστενη λωρίδα χαρτονιού γύρω από το σκίαστρο και την κόβουμε έτσι ώστε τα δυο άκρα του χαρτονιού να εφάπτονται και όχι να αλληλοκαλύπτονται και τα κολλάμε με σελοτέιπ. Φροντίζουμε έτσι ώστε το χάρτινο στεφάνι να μην είναι ιδιαίτερα σφιχτό επάνω στο σκίαστρο.



Ενώ το χάρτινο στεφάνι είναι τοποθετημένο στο σκίαστρο ενός διοπτρικού (ή στο σωλήνα του κατοπτρικού ή καταδιοπτρικού) τηλεσκοπίου, κόβουμε ικανή επιφάνεια του ηλιακού φίλτρου έτσι ώστε να προεξέχει από το χάρτινο στεφάνι περίπου 2 πόντους.



Στερεώνουμε το κομμάτι του φίλτρου που κόψαμε στο χάρτινο στεφάνι με μικρά κομμάτια σελοτέιπ προσέχοντας να μην είναι τεντωμένη η μεμβράνη του φίλτρου επάνω στο στεφάνι. Κατόπιν, τυλίγουμε γύρω από το στεφάνι την πλατιά αυτοκόλλητη ταινία συσκευασίας.



Για αισθητικούς λόγους, μπορούμε να τυλίξουμε μια δεύτερη χάρτινη λωρίδα γύρω απ' το πρώτο στεφάνι, στερεώνοντάς τη με κόλλα και τοποθετώντας ένα μικρό κομμάτι σελοτέιπ στην ένωση των δυο χάρτινων άκρων. Κατόπιν κάνουμε τρεις ή τέσσερις τρύπες με την καρφίτσα στο χάρτινο στεφάνι (και όχι στη μεμβράνη!!!) κοντά στα όρια της μεμβράνης για να αποφύγουμε επικίνδυνες πιέσεις και αποσυμπίεσεις της μεμβράνης κατά τη στιγμή της τοποθέτησης ή της αφαίρεσης του φίλτρου στο τηλεσκόπιο.

Σημείωση: α) Πρέπει να προσέξουμε έτσι ώστε η μεμβράνη του φίλτρου να μην είναι τεντωμένη διότι δημιουργούνται εσωτερικές ανακλάσεις μέσα στο φίλτρο μειώνοντας την ποιότητα του ηλιακού ειδώλου.
β) Εάν θεωρήσετε ότι η κατασκευή σας είναι τελικά “χαλαρή” όσον αφορά τη στερέωσή της στο σκίαστρο ή στο σωλήνα, μπορείτε να προσθέσετε στην εσωτερική περίμετρο του στεφανιού στρώσεις από σελοτέιπ ή χαρτοταινία για να μειώσετε τη διάμετρό του καθιστώντας έτσι την κατασκευή σας πιο “σφιχτή”. ΚΑΛΗ ΕΠΙΤΥΧΙΑ!

